



# PRIMACY



## EIN SCHNELLER UND VIELSEITIGER KARTENDRUCKER

Der Primacy-Drucker ist extrem schnell, zuverlässig und leistungsstark. Durch die Verwendung von ausgefeilten Kodiertechnologien ist dieser Desktop-Drucker die ideale Lösung für die Erstellung von individuellen Karten, von den einfachsten bis hin zu Karten mit spezieller Sicherheitstechnik. Mit seinen Modulen für ein- und zweiseitiges Drucken eignet sich der Primacy besonders für den Druck und die Kodierung von Karten für Mittel- und Großserien.

### OPTIMALE PRODUKTIVITÄT

- Der Primacy druckt personalisierte Farbkarten in Rekordzeit: bis zu 225 Karten pro Stunde bei einseitigem Druck und 140 Karten pro Stunde bei zweiseitigem Druck.
- Der Drucker bietet höchste Autonomie dank des Magazins und des Kartenfachs, das über ein hohes Fassungsvermögen verfügt.

### PROFESSIONELLER DRUCK

- Der Primacy bietet eine Auflösung von 300 dpi sowie randlosen Druck für optimale Ergebnisse.
- Die verbesserte grafische Verarbeitung ermöglicht detailgetreue, hochauflösende Bilder und gestochen scharfe Texte in Monochromdruck.

### AUSBAUBARKEIT VOR ORT

- Der Primacy passt sich an Ihre Bedürfnisse an: Sie können die Funktion für den beidseitigen Druck aktivieren.
- Sie können Ihren Drucker mit einem Laminiermodul und verschiedenen Kodierern aufrüsten: Kodierer für Magnetstreifen, Chipkarten oder kontaktlose Chipkarten.

Kartenmagazin und Kartenfach auf der Vorderseite

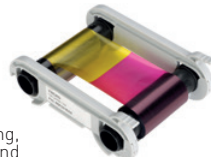


Kartenfach auf der Rückseite/  
Auffangschacht für defekte Karten



MODELL MIT FARB-TOUCHSCREEN  
FÜR DIE INTERAKTION MIT DEM  
DRUCKER

Leichte Handhabung,  
automatische Erkennung und  
Parametrierung des Farbbands



## ALLGEMEINE GERÄTEMERKMALE / vollständige technische Daten auf [www.evolis.com](http://www.evolis.com)

### TECHNISCHE DATEN

- Farbiger Sublimationsdruck direkt auf die Karte / Thermischer Harz-Transferdruck
- Randlos, einseitiger Druck, Upgrade-Kit für den zweiseitigen Druck als Option erhältlich<sup>1</sup>
- Standardauflösung 300 x 300 dpi  
Personalisierbare Auflösung: 300 x 600 dpi (Ein- und Mehrfarbdruck) oder 300 x 1200 dpi (nur Einfarbdruk)
- 32 MB Arbeitsspeicher (RAM) - 64 MB optional erhältlich<sup>1</sup>
- Beidseitiges Laminiermodul CLM als Option erhältlich<sup>1</sup>
- Erhältliche Farben: feuerrot und brillantblau

### DRUCKGESCHWINDIGKEIT<sup>1</sup>

- Einseitiger Druck:
  - Farbe (YMCKO): 190 - 225 Karten/Stunde
  - Monochrom: 800 - 1000 Karten/Stunde
- Beidseitiger Druck: Farbe (YMCKO): 140 Karten/Stunde

### ANSCHLÜSSE/KONNEKTIVITÄT

- USB (1.0, 1.1, 2.0, 3.0), Kabel im Lieferumfang enthalten
- TCP/IP-Ethernet 10BaseT/100BaseT (Traffic-LED)
- WLAN-Konnektivität 802.11b/g für die Wireless-Produktreihe

### KARTENVERWALTUNG UND MERKMALE

- Kapazität des Magazins: 100 Karten (0,76 mm - 30 mil)
- Kapazität des Kartenfachs: 100 Karten (0,76 mm - 30 mil)
- Offener Kartenschaft als Option erhältlich zur Aufnahme der einzelnen Karten
- Kapazität des Ausschussfachs / Kartenfachs: 50 Karten (0,76 mm - 30 mil)
- Kartenstärke: 0,25 bis 1,25 mm (10 bis 50 mil), Justierung mit Hilfe einer Messkala (0,25 mm / 10 mil nur bei Einfarbdruk)
- Art der Karten: PVC-Karten, PVC-Verbund-Karten, PET-Karten, ABS-Karten<sup>1</sup>, Spezialbeschichtungen<sup>1</sup>
- Kartenformat: ISO CR80 - ISO 7810 (53,98 mm x 85,60 mm)

<sup>1</sup> Unter bestimmten Bedingungen / <sup>2</sup> Von Ihrer Windows®-Version abhängig / <sup>3</sup> Erfordert die Client-Version .net 4.0 / <sup>4</sup> Voraussetzung für die Garantie sind die strikte Einhaltung der spezifischen Einsatzbedingungen und die Verwendung von Evolis High Trust®-Farbbändern.

### ZUSÄTZLICHE KODIERUNGSMODULE

- Verfügbare Module:
  - Magnetstreifenkodierer ISO 7811 HiCo/LoCo, JIS2
  - Kontaktstation für Chipkarten - ISO 7816-2
  - Kodierer für kontaktbasierte Chipkarten - PC/SC, EMV 2000-1
  - Kodierer für kontaktlose Chipkarten - ISO 14443A, B, ISO 15693, MIFARE, DESFire, HID iCLASS, UHF (Konformität: EPC C1 Gen2 / ISO18000-6C ETSI EN 302 208 oder FCC Teil 15.247)
  - Weitere spezielle Kodierer auf Anfrage
- Interne USB Kodierern Verbindung
- USB-over-IP-Kodierung über ein zusätzliches USB Net Server-Modul auf Anfrage
- Modulooptionen untereinander frei kombinierbar
- Installation im Werk oder vor Ort

### SICHERHEIT

- Vorrichtung für Kensington®-Sicherheitsschloss
- Magnetisches Verschlüsseln der Daten<sup>1</sup>
- Verriegelungssystem als Option erhältlich<sup>1</sup>

### ANZEIGE

- LEDs
- Farb-Touchscreen als Option erhältlich
- Grafische Anzeigen des Druckers<sup>2</sup>: Magazin leer, Reinigung erforderlich, Druckband fast beendet/beendet usw.

### EVOLIS HIGH TRUST®-FARBÄNDER

Verwenden Sie Evolis High Trust®-Farbbänder, um die Qualität und Lebensdauer der bedruckten Karten, die Lebensdauer des Druckkopfes und die Gesamtleistung des Druckers zu optimieren.

- Automatisches Erkennen, Justieren und Einstellen
- Für eine einfachere Handhabung ist das Druckband in einer Kassette untergebracht
- Integrierte Farbbandsparfunktion für den monochromen Druck

Die Liste der verfügbaren Farbbänder finden Sie auf [www.evolis.com](http://www.evolis.com)

### SOFTWARE

- Im Lieferumfang enthalten: Evolis Premium Suite® für Windows®:
  - Druckertreiber
  - Evolis Print Center zum Steuern, zur Verwaltung und zum Parametrieren des Druckers
  - Evolis Printer Manager für die grafische Anzeige<sup>3</sup>
  - Online-Support rund um die Uhr
  - Mit folgenden Windows-Versionen kompatibel (32 und 64 Bit): XP SP3, Vista, W7, W8, W10
- Lieferung mit cardPresso XXS für Design und Druck von Ausweisen:
  - Interne Datenbank (unbegrenzte Anzahl von Einträgen)
  - Windows® (XP oder höher) und Mac OS X
- Druckertreiber für Mac OS X (ab 10.6) im Lieferumfang enthalten
- Druckertreiber für Linux auf Anfrage erhältlich
- SDK Evolis Premium für die Remote-Überwachung des Druckers für den einfachen und schnellen Zugriff und die Integration in EDV-Systeme

### ÖKODESIGN, ZERTIFIZIERUNGEN UND KONFORMITÄTSERKLÄRUNG

- Verlängerter Standby-Modus und niedriger Stromverbrauch
- CE, FCC, ICES, VCCI, CCC, KC, BIS, EAC
- RoHS

### ABMESSUNGEN UND GEWICHT

- Abmessungen (H x L x T): 247 x 205 x 381 mm, 247 x 205 x 487 mm mit Ausschusskartenfach / Kartenfach auf der Rückseite
- Gewicht: 4,02 kg  
4,11 kg mit Ausschusskartenfach / Kartenfach auf der Rückseite

### GARANTIEBEDINGUNGEN

- 3 Jahre Garantie (Drucker und Druckkopf)<sup>4</sup>
- Garantieverlängerung als Option erhältlich



Betriebs- und Datentechnik GmbH

Ilseeder Hütte 10, 31241 Ilseede  
Tel.: 05172 1290-0, Fax: 05172 1290-12  
E-Mail: [info@schwalenberg.com](mailto:info@schwalenberg.com)  
Internet: [www.schwalenberg.com](http://www.schwalenberg.com)

### EUROPE - MIDDLE-EAST - AFRICA

Evolis - 14 avenue de la Fontaine - ZI Angers-Beaucouzé  
49070 Beaucouzé - France  
T +33 (0) 241 367 606 - F +33 (0) 241 367 612 - [info@evolis.com](mailto:info@evolis.com)

AMERICAS - Evolis Inc. - Fort Lauderdale - [evolisinca@evolis.com](mailto:evolisinca@evolis.com)

ASIA-PACIFIC - Evolis Asia Pte Ltd - Singapore - [evolisia@evolis.com](mailto:evolisia@evolis.com)

CHINA - Evolis China - Shanghai - [evolischina@evolis.com](mailto:evolischina@evolis.com)

INDIA - Evolis India - Mumbai - [evolisindia@evolis.com](mailto:evolisindia@evolis.com)